

現地案内図




交通のご案内

電車でお越しの方

千代田線「町屋」駅	徒歩 20 分
東京メトロ 日比谷線「南千住」駅	徒歩 18 分
都電荒川線「荒川二丁目」駅	徒歩 9 分



 社会福祉法人友興会 児童養護施設 クリスマス・フォレスト

〒116-0002 東京都荒川区荒川八丁目14番10
 TEL: 03-5604-9988 FAX: 03-5604-9989
 URL: <https://yukokai.or.jp/>

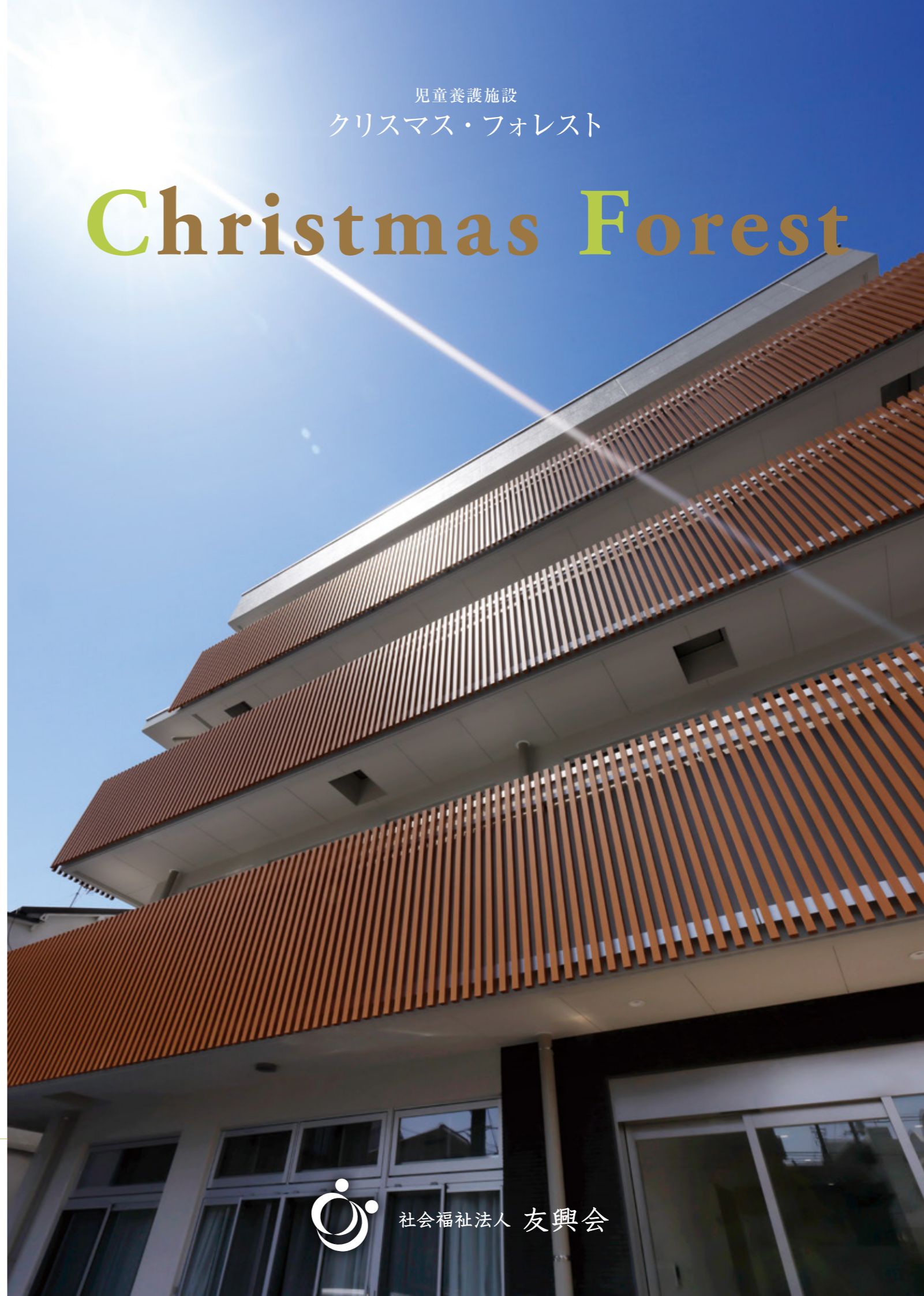
子育て短期支援事業
 クリスマス・フォレスト (こどもショートステイ)

〒116-0002 東京都荒川区荒川八丁目14番10 TEL: 03-5604-9866 FAX: 03-5604-9989



児童養護施設
 クリスマス・フォレスト

Christmas Forest



社会福祉法人 友興会

フォレストが原風景となり、
みんなの心の故郷でありますように。

「地域とともに」

フォレストで育ってよかった、この人に会えてよかった

いつでも 帰ってこられる場所

いつでも 帰りたくなる場所

いつでも 帰ると元気になる場所



児童養護施設
クリスマス・フォレスト

子育て短期支援事業
(こどもショートステイ)

フォスタリング事業

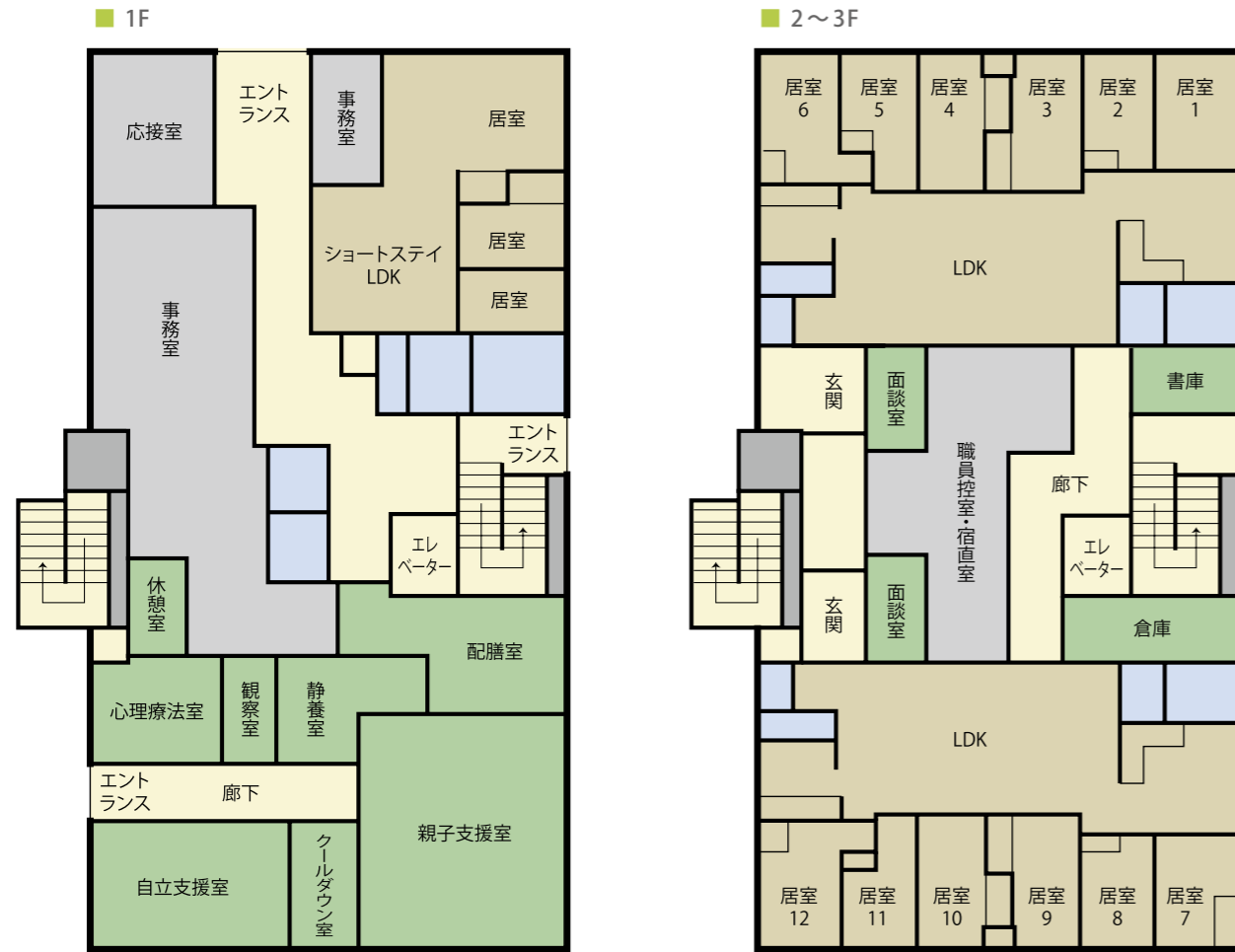
東京都荒川区にあるクリスマス・フォレストでは、
「児童養護施設」「子育て短期支援事業(こどもショートステイ)」、
「フォスタリング事業」の、3つの児童福祉事業を行っています。

児童養護施設は児童福祉法に定められた児童福祉施設の一つです。「児童養護施設は、保護者のない児童、虐待されている児童など、環境上養護を要する児童を入所させて、これを養護し、あわせて退所した者に対する相談その他の自立のための援助を行うことを目的とする施設」(児童福祉法41条)とされています。施設にはさまざまな事情により、家族による養育が困難な2歳から20歳の子どもたちが生活しています。



生活フロア 静かな住環境の中で、安心して生活ができます。

子どもたちが生活する建物は4階建てで、1階は管理棟として、2～3階は生活棟として、幼児～高校生以上が男女別の最大6名1グループで生活しています。
各フロアには、居室、ダイニングキッチン、浴室、トイレなどの生活設備があります。
食事は栄養士がメニューを作成のもと、配膳室(厨房)で食材を分けた後、各フロアで調理し楽しくいただきます。



[クリスマス・フォレスト フロア概要]

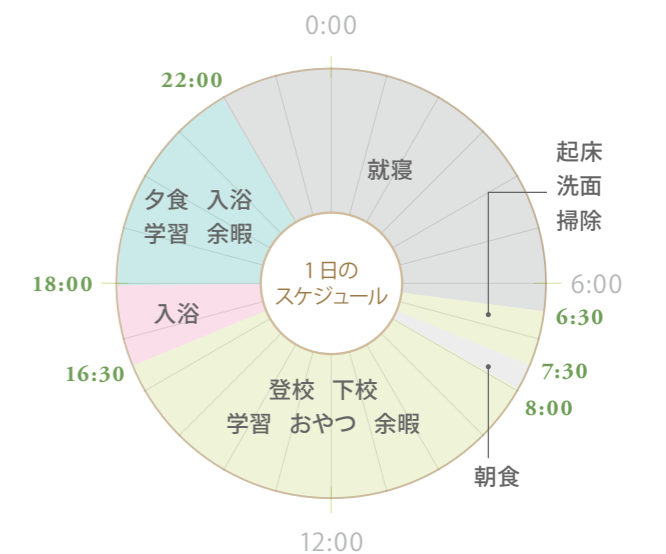
4F	地域交流室
2～3F	面談室、職員控室・宿直室、倉庫、リビングダイニングキッチン、居室(12室・2フロア=24室)
1F	事務室、心理室、親子支援室、施設長室兼応接室、和室、自立支援室、静養室、会議室、心理検室、観察室、配膳室、クールダウン室 ショートステイ / LDK、居室、事務室

施設概要

名称	児童養護施設 クリスマス・フォレスト
住所	〒116-0002 東京都荒川区荒川八丁目14番10
建物面積	1,374.29㎡ (地上4階建て)
敷地面積	801.04㎡
職員構成	施設長、事務、栄養士、調理員、看護師、心理士、保育士、児童指導員、家庭支援専門相談員、自立支援担当職員、里親支援専門相談員、個別対応職員、嘱託医(小児科、精神科、産科)

日々の生活 居心地の良い日々を送ります。

大人に見守られ、ここにいていいんだという安心感のある生活の中で、基本的な生活習慣の習得と自立に向けた営みと居心地の良い生活をしています。



子どもショートステイ

「クリスマス・フォレスト」施設内の短期滞在型の子育て支援サービスです。

保護者の方が、病気・出産などで一時的にお子さんの養育ができず、宿泊を伴う保育が必要なときは、ご家族に代わって児童養護施設もしくは地域の養育協力家庭宅において、お子さんをお預かりし養育します。

募集要領

要件	区内在住で、かつ、次のいずれかの事由に該当し、ほかにお子さんを養育する者がいない方 1. 疾病 2. 育児疲れ、病児の看病疲れ、育児不安など、身体上または精神上的の疲労等 3. 出産、看護、事故、災害、失踪など家庭養育上の事由 4. 冠婚葬祭、転勤、出張や学校等の公的行事への参加など、社会的な事由 ※下記申込先まで個別にご相談ください 申込先 / 荒川区子ども家庭総合センター TEL. 03-3802-3765 台東区日本堤子ども家庭センター TEL.03-5824-2535
内容	食事その他身の回りの世話など
定員	1日6名まで
期間	1月につき6泊7日以内

訪問支援

家庭に訪問し在宅支援を行います。

家庭に訪問し、子育てに関する情報の提供、家事・養育に関する援助等を行います。

グループホーム より家庭的な環境で生活を送っています。

「クリスマス・フォレスト」近くに開設しており、地域でより家庭環境に近い一般の住宅で生活を送ります。

家庭的な環境を提供するため、地域の戸建て住宅をグループホームとして運営しています。子どもと職員が、一緒に食事を作ったり、買い物に行ったり、地域の行事に参加したり、地域の方々と共に家庭的な生活を送ることを通じて、成長と社会的自立を促します。また、みんなで話し合い、主体的に生活を作っていくようにしています。

(右) アメリカキャンプ村での夏休み外泊
(下) 牛久沼でのキャンプ



姉妹施設 足立区児童養護施設 クリスマス・ヴィレッジ

足立区に姉妹施設「クリスマス・ヴィレッジ」を開設しています。「クリスマス・フォレスト」とともに、2拠点体制でより地域に根差した施設を目指して取り組んで参ります。

クリスマス・ヴィレッジでは、「児童養護施設」「子育て短期支援事業(こどもショートステイ)」の2つの児童福祉事業を行なっています。

名称	児童養護施設 クリスマス・ヴィレッジ
住所	〒123-0845 東京都足立区西新井本町 4-13-16
建物面積	1505.48㎡(地上5階建て)
敷地面積	1431.29㎡
職員構成	施設長、事務、栄養士、調理員、看護師、心理士、保育士、児童指導員、家庭支援専門相談員、自立支援担当職員、里親支援専門相談員、個別対応職員、嘱託医(小児科、精神科、産業医)



「クリスマス・ヴィレッジ」外観

