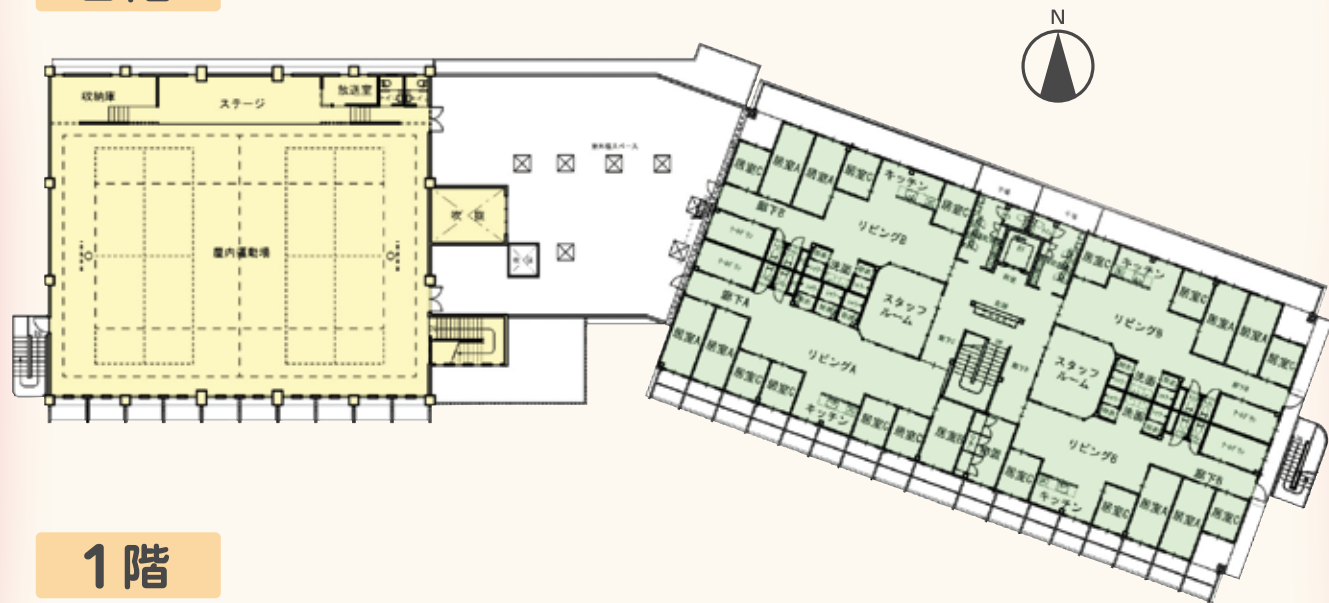
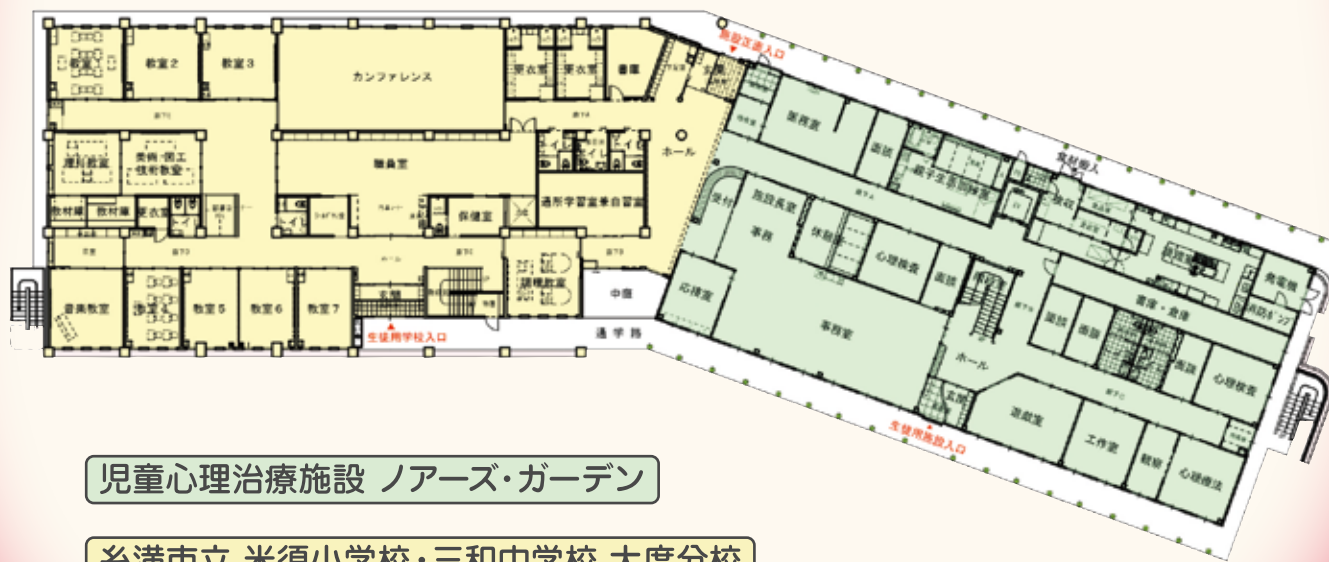


各階案内図

2階



1階



児童心理治療施設 ノアーズ・ガーデン

糸満市立 米須小学校・三和中学校 大度分校

タクシーをご利用の場合

那覇空港から国道331号へ。
そこから331号を糸満方面へ車で30分。

バスをご利用の場合

那覇旭橋バスターミナルから糸満バスターミナルへ
(89番/所要時間45~60分)
糸満バスターミナルから玉泉洞線(82番)
「平和祈念堂入口」バス停から徒歩10分



社会福祉法人友興会

児童心理治療施設

ノアーズ・ガーデン



〒901-0334 沖縄県糸満市字大度1255

TEL: 098-851-7323

FAX: 098-851-7343

mail: yukou.noah.okinawa@crest.ocn.ne.jp

児童心理治療施設

児童心理治療施設は、児童福祉法第四十三条の二に基づく施設です

基本理念

- ① 子ども時代を子どもらしく生きることを支援します
- ② 常に子どもが愛されていると感じる関わりを追求します
- ③ 子どもの最善の利益を常に追求します

基本方針

- ① どんな関わりも子どもの自己肯定感を高めることを常に考えて行います
- ② 子どもの権利擁護に努め、権利侵害防止に最大の注意を払います
- ③ ユニットケアにより子どもとの距離感を縮め、子どもが見守られていると感じられる環境を整えていきます
- ④ 生活支援、心理治療、医療的ケア、教育等の各スタッフが協働し、総合的なチーム支援を行います
- ⑤ 子どもを中心に、それを取り巻くあらゆる関係者、関係機関との情報共有を行い役割分担と協働により、より高度な治療的専門的ケアを目指します
- ⑥ 職員研修及び各種会議等の充実強化を図り、職員の資質向上及び職員が本施設に誇りと希望を持って業務に取り組める職場づくりを目指します

対象児童について

- ・学校生活になじめない。学校に行けない
- ・家庭で乱暴になったり、昼夜逆転などがあつたり、生活リズムが整わない
- ・虐待やいじめを受けて心が傷ついている。情緒面、行動面に課題がある
- ・注意の集中が難しく、集団での活動に支障がある
- ・些細な刺激に反応しやすく、すぐに興奮したり乱暴になったりする
- ・ストレスから、身体に不調をきたし、日常生活に支障がある
- ・場面緘黙やチックがあり、日常生活に支障がある



入所児童日課表

時間	平日
7:00	起床 洗面・片付け等
7:30	朝食
7:50	登校準備
8:15	登校 学校
12:30	給食
15:35	下校 おやつ・家庭学習・心理面接・自由時間
17:30	小学生入浴
18:30	夕食
19:30	中学生入浴・自由時間
20:50	小学生就寝準備
21:00	小学生就寝
22:00	中学生就寝



通所部門

家庭生活は送れているが、学校適応が困難となっている児童、対人関係が苦手な児童に対し、通所による支援を実施します。一人ひとりに適したプログラム(学習支援、心理療法、スポーツ、工作等)を作成し支援しています。

ノアーズ・ガーデン診療所

診療所を併設し、児童精神科の医師により入所児童と通所児童を中心に診察を行っています。診察後は、医師と職員等で話し合いの時間をもち医師からの助言等があり支援に繋がっています。



ご利用の申し込みについて

児童相談所の措置による利用決定となります。管轄の児童相談所へお申し込みください。なお、費用負担も、児童相談所において、所得に応じた月額で決定されます。

中央児童相談所：098-886-2900 コザ児童相談所：098-937-0859

総合環境療法

施設全体が治療の場であり、施設内・外で行っている全ての活動が治療であるという考え方で、児童心理治療施設はこの考え方に基いて支援を展開しています

生活支援

基本的な生活習慣を身につけるほか、集団の中で生活できる協調性や適応力を育てます。一人ひとりの育ちのペースに合わせ、大事にされる体験や成功体験を積み重ね、自信や自尊心を育てます

心理療法

担当心理士による週1回の心理面接の時間を設定し、心の悩みを相談したり、プレイセラピー、動作法、心理劇等を実施します。スポーツや工作等のグループワークや性の健康教育等の心理教育を通した集団療法も行います

学校教育

敷地内に隣接している糸満市立米須小学校と三和中学校の分校において、一人ひとりの学力やペースに応じた教育を行います

ノアーズ・ガーデンでは
このような支援を行います

医療的ケア

医師(非常勤)と看護師が勤務しています。担当医師との定期的な面談を行い、必要に応じて通院や服薬も行います

家庭支援

家庭支援専門相談員によりご家族の悩みや相談に応じます。また、心理士によるカウンセリングや退所後の相談にも応じます

